

**PROFIX** FÜR PROFIS.

**NEW**  
**2024/3**

[WWW.PROFIX.SWISS](http://WWW.PROFIX.SWISS)



**INHALTSVERZEICHNIS NACH SEITENZAHLN**

Connector für Fassadensystem TOPROC®-F	03
Connector für Schraubmontageanker TOPROC® TSM-D	03
Aluprofile-L roh zu System TOPROC®-F und TSM-D	03
Aluprofile-Omega roh zu System TOPROC®-F und TSM-D	03
Aluprofile-Z roh zu System TOPROC®-F und TSM-D	04
Alu-Verbindungsplatte zu Aluprofil	04
Alu-Eckverbindungsplatte zu Aluprofil	04
Winkelprofile Alu roh PROFIX	04
Bohrschrauben zu Verbindungsplatten PROFIX	05
Hand-Eindrehwerkzeug zu Connector PROFIX	05
Fassadenmontagesysteme TOPROC®-F	05
Mehrzweck-Fassadendübel PROFIX PMFR	06
Backstein-Bohrer	06
Connectorschraube TOPROC®-TSM-D	06

**INHALTSVERZEICHNIS NACH ALPHABET**

<b>A</b>	
Aluprofile	03, 04
<b>B</b>	
Betonschrauben	06
Bohrschrauben	05
<b>C</b>	
Connector	03
Connectorschraube	06
<b>E</b>	
Einschraubhilfe	05
<b>K</b>	
Kunststoffdübel	06
<b>S</b>	
Spiralbohrer	06
<b>T</b>	
TOPROC®	06
TOPROC®-F	05

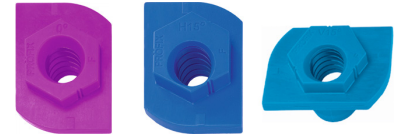
PRO FIX

**Connector für Fassadensystem TOPROC®-F**

Connector aus hochwertigem Kunststoff zur wärmebrückenfreien Verbindung von Fassadenschrauben TOPROC-F mit **Aluprofilen** für vorgehängte, hinterlüftete Fassaden. Der Connector dient zudem als Bohrhilfe im richtigen Winkel.

**Zur Befestigung von:** Alu-Unterkonstruktionen für hinterlüftete Fassaden.

**Einsatz bei:** Fassadensystem TOPROC-F 35.265.xxxxx.



■ Kunststoff

230.115.00110	NEW	TOPROC-F 0°			Antrieb	Ø		Preis	
								Stück	per 100 Stück
					22 - violett	18.0	100		64.00
230.115.00120	NEW	TOPROC-F H15°			22 - blau	18.0	100		64.00
230.115.00130	NEW	TOPROC-F V15°			22 - hellblau	18.0	100		64.00

PRO FIX

**Connector für Schraubmontageanker TOPROC® TSM-D**

Connector aus hochwertigem Kunststoff zur wärmebrückenfreien Verbindung von Schraubmontageanker TOPROC TSM-D mit **Aluprofilen** für vorgehängte, hinterlüftete Fassaden. Der Connector dient zudem als Bohrhilfe im richtigen Winkel.

**Zur Befestigung von:** Alu-Unterkonstruktionen für hinterlüftete Fassaden.

**Einsatz bei:** Fassadensystem TOPROC TSM-D 230.100.17xxx



■ Kunststoff

230.115.00010	NEW	TSM-D 0°			Antrieb	Ø		Preis	
								Stück	per 100 Stück
					22 - rot	18.0	100		64.00
230.115.00020	NEW	TSM-D H15°			22 - orange	18.0	100		64.00
230.115.00030	NEW	TSM-D V15°			22 - gelb	18.0	100		64.00

PRO FIX

**Aluprofile-L roh zu System TOPROC®-F und TSM-D**

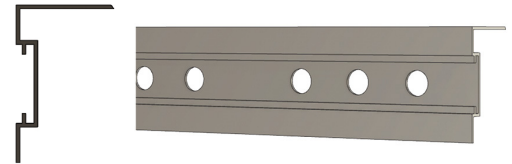
Montageprofil aus Aluminium zu System TOPROC-F und TOPROC TSM-D in Stangen zu 3 m.

**Material:** Aluminium

**Zur Befestigung von:** Alu-Unterkonstruktionen für hinterlüftete Fassaden.

**Einsatz bei:** Fassadensystem TOPROC-F 35.265.xxxxx und TSM-D 230.100.17xxx

L-Profil



■ Alu blank

230.115.01000	NEW	L-Profil 80x50x2			Länge	Breite	Höhe	Dicke		Preis	
										Meter	per 1 Meter netto
					L mm	a mm	b mm	c mm	3		12.00

PRO FIX

**Aluprofile-Omega roh zu System TOPROC®-F und TSM-D**

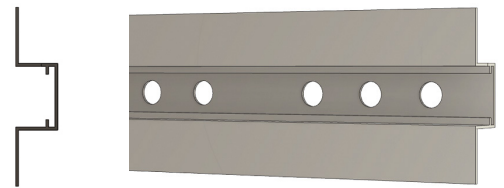
Montageprofil aus Aluminium zu System TOPROC-F und TOPROC TSM-D in Stangen zu 3 m, **Lieferung ab Werk.**

**Material:** Aluminium

**Zur Befestigung von:** Alu-Unterkonstruktionen für hinterlüftete Fassaden.

**Einsatz bei:** Fassadensystem TOPROC-F 35.265.xxxxx und TSM-D 230.100.17xxx

Omega-Profil



■ Alu blank

230.115.01010	NEW	Omega-Profil 118x28x2			Länge	Breite	Höhe	Dicke		Preis	
										Meter	per 1 Meter netto
					L mm	a mm	b mm	c mm	3		15.80

**PROFIX**

**Aluprofile-Z roh zu System TOPROC®-F und TSM-D**



Montageprofil aus Aluminium zu System TOPROC-F und TOPROC TSM-D in Stangen zu 3 m, **Lieferung ab Werk.**

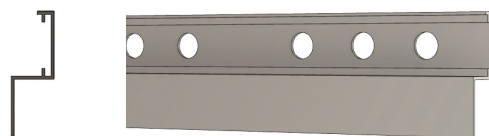
**Material:** Aluminium

**Zur Befestigung von:** Alu-Unterkonstruktionen für hinterlüftete Fassaden.

**Einsatz bei:** Fassadensystem TOPROC-F 35.265.xxxxx und TSM-D 230.100.17xxx

■ Alu blank

Z-Profil



	Bezeichnung	Länge	Breite	Höhe		Dicke	Meter	Preis
				L mm	a mm			
230.115.01020 <b>NEW</b>	Z-Profil 81x28x2	3000	81	28	2	3	14.30	

**PROFIX**

**Alu-Verbindungsplatte zu Aluprofil**



Verbindungsplatte mit Loch zur Verbindung von Aluprofilen zu System TOPROC-F und TOPROC TSM-D.

**Material:** Aluminium

**Zur Befestigung von:** Alu-Unterkonstruktionen für hinterlüftete Fassaden.

**Einsatz bei:** Fassadensystem TOPROC-F 35.265.xxxxx und TSM-D 230.100.17xxx

■ Alu blank



	Bezeichnung	Länge	Breite	Dicke	Meter	Preis
230.115.03010 <b>NEW</b>	90x38,5x3,5	90	38.5	3.5	100	0.90

Befestigung der Alu-Verbindungsplatte mit Bohrschrauben Artikel-Nr. 35.220230

**PROFIX**

**Alu-Eckverbindungsplatte zu Aluprofil**



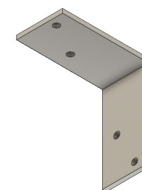
Eck-Verbindungsplatte mit Loch zur Verbindung von Aluprofilen zu System TOPROC-F und TOPROC TSM-D.

**Material:** Aluminium

**Zur Befestigung von:** Alu-Unterkonstruktionen für hinterlüftete Fassaden.

**Einsatz bei:** Fassadensystem TOPROC-F 35.265.xxxxx und TSM-D 230.100.17xxx

■ Alu blank



	Bezeichnung	Länge	Breite	Dicke	Meter	Preis
230.115.03020 <b>NEW</b>	75x75x38,5x3,5	75x75	38.5	3.5	50	3.00

Befestigung der Alu-Verbindungsplatte mit Bohrschrauben Artikel-Nr. 35.220230

**PROFIX**

**Winkelprofile Alu roh PROFIX**



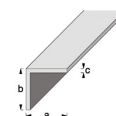
Montagewinkel zu TOPROC-F und TSM-D, in Stangen zu 4 m.

**Material:** Aluminium

**Zur Befestigung von:** Unterkonstruktionen für hinterlüftete Fassaden.

**Einsatz bei:** Fassadensystem TOPROC-F und TSM-D

■ Alu blank



	Bezeichnung	Breite	Höhe	Dicke	Meter	Preis
35.905100	30x40x2	30	40	2	4	3.80
35.905110	30x70x2	30	70	2	4	6.00

Befestigung der Holz-Unterkonstruktion mit selbstbohrenden Schrauben z.B. Drillspan 35.136400 - 35.136750  
Befestigung der Alu-Unterkonstruktion mit Bohrschrauben 35.220230



PROFIX

**Bohrschrauben zu Verbindungsplatten PROFIX**

Pan-Head mit Unterkopfrippen, mit konischem Innenvierkant-Antrieb/Robertson, Gewinde mit Selbstbohrspitze.

**Material:** Edelstahl martensitisch (1.4006)

**Zur Befestigung von:** Blech bis 2.0 mm auf Blech bis 2.0 mm, Alu bis 3.0 mm auf Alu bis 3.0 mm.



Edelstahl martensitisch

Bezeichnung	Antrieb	Ø	Länge	Kopf-Ø	Kopf-H	Stück	Preis
	SW	d1 mm	L mm	dk mm	K mm		per 100 Stück
<b>35.220230</b> 4.8 x 25	2	4.8	25	9.5	3.7	500	14.30

Pro Paket liegt ein Bit SW2 50 mm bei.

**Zubehör:** 35.220990 Dichtscheiben, 12.412100 - 12.412120 Schraubendreher-Bits Robertson konisch.

PROFIX

**Hand-Eindrehwerkzeug zu Connector PROFIX**

**Material:** Kunststoff

**Geeignet für:** Handmontage des Connectors PROFIX.

**Einsatz bei:** Fassadensystem TOPROC-F 35.265.xxxxx und TSM-D 230.100.xxxxx



Kunststoff

Bezeichnung	Ø	Länge	Stück	Preis
	mm	mm		per 1 Stück netto
<b>230.115.09010 NEW</b> 30 x 105	30	105	1	12.00

TopROC

**Fassadenmontagesysteme TOPROC®-F**

Mit erhöhtem Korrosionswiderstand, Zylinderkopf, mit Antrieb Inbus, selbstfurchendes Kopfgewinde.

**Material:** Zink-nickel-beschichtet

**Zur Befestigung von:** Holz-Unterkonstruktionen für hinterlüftete Fassaden.



zink-nickel-beschichtet

Bezeichnung	Antrieb	Ø	Gew.-L	Kopfgew.-Ø	Gewindelänge 2	Bohr-Ø Lattung	Stück	Preis
	SW mm	d1 mm	lg1 mm	d2 mm	lg2 mm	mm		per 100 Stück netto
<b>35.265400</b> 7.0 x 155	5	7.0	33	12.0	60	10.0	50	197.00
<b>35.265410</b> 7.0 x 180	5	7.0	33	12.0	60	10.0	50	258.00
<b>35.265420</b> 7.0 x 200	5	7.0	33	12.0	60	10.0	50	285.00
<b>35.265430</b> 7.0 x 225	5	7.0	33	12.0	60	10.0	50	312.00
<b>35.265440</b> 7.0 x 250	5	7.0	33	12.0	60	10.0	50	345.00
<b>35.265450</b> 7.0 x 275	5	7.0	33	12.0	60	10.0	50	386.00
<b>35.265460</b> 7.0 x 300	5	7.0	33	12.0	60	10.0	50	438.00
<b>35.265470</b> 7.0 x 325	5	7.0	33	12.0	60	10.0	50	480.00
<b>35.265480</b> 7.0 x 350	5	7.0	33	12.0	60	10.0	50	526.00
<b>35.265490</b> 7.0 x 375	5	7.0	33	12.0	60	10.0	50	561.00
<b>35.265500</b> 7.0 x 400	5	7.0	33	12.0	60	10.0	50	602.00
<b>35.265510</b> 7.0 x 425	5	7.0	33	12.0	60	10.0	50	641.00
<b>35.265520</b> 7.0 x 450	5	7.0	33	12.0	60	10.0	50	683.00

Pro Paket liegt ein Bit SW5 bei.

Der Bohrdurchmesser beträgt für den Verankerungsgrund und das anzuschliessende Bauteil immer 10.0 mm.

**Bemessungsservice:** Profitieren Sie vom Fachwissen unserer Ingenieure. Diese bemessen Ihr Projekt gerne. Rufen Sie an oder schreiben sie an: [technik@profix.swiss](mailto:technik@profix.swiss)

**Zubehör:** 35.905100 - 35.905110 Winkelprofile Alu, 418005 - 418015 Mehrzweck-Fassadendübel PMFR, 35.905915 - 35.905920 Backstein-Bohrer, 35.901850 Steinbohrer, 35.901945 Holzbohrer, 35.563900 Einschraubhilfe, 35.901960 Montagezangen PMZ-70.

23

**PROFIX**

**Mehrzweck-Fassadendübel PROFIX PMFR**

Mit Verdrehsicherung, Ideal in Kombination mit TOPROC-F-Schrauben.

**Material:** Polyamid (Nylon)

**Geeignet für:** Beton, Vollsteine, Lochsteine und Porenbeton.

**Zur Befestigung von:** Unterkonstruktionen für hinterlüftete Fassaden.

**Einsatz bei:** 35.265400 - 35.265520 Fassadenmontagesysteme TOPROC-F



■ Polyamid (Nylon)

Bezeichnung	Bohr-Ø	Bohrtiefe	für Holz- und Spanpl.-Schrauben	Preis	
				Stück	per 100 Stück
	do mm	h1 mm	d1 mm		
<b>418005</b> 10 x 80	10	90	7	50	45.60
<b>418010</b> 10 x 100	10	110	7	50	51.00
<b>418015</b> 10 x 135	10	145	7	50	58.00

**PROJAHN**

**Backstein-Bohrer**

Standard Steinbohrer mit Hartmetallschneide und gewalzter Spirallnut.

**Geeignet für:** Backsteinmauerwerk, Lochsteine, Kunststein. 35.901920 für Fassadenmontagesystem

Toproc-F und 271.150.18400/271.150.20400 für Abstandmontagesystem PIT- Fixtherm.

**Einsatz bei:** 35.265400 - 35.265520 Fassadenmontagesysteme TOPROC-F



Bezeichnung	Ø	Original-No.	Totallänge	Spirallänge	Preis	
					Stück	per 1 Stück
	Schaft mm		mm	mm		
<b>35.901920</b> 10.0 x 600	10.0	510600	600	550	1	39.00

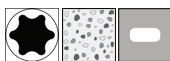
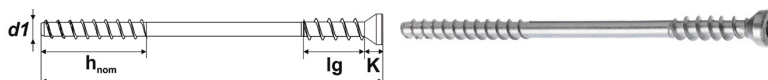
**TopROC**

**Connectorschraube TOPROC®-TSM-D**

Distanzschraube mit Unterkopf-Holzgewinde und Betongewinde, mit versenkbarem Zylinderkopf mit Antrieb T-Drive. Für die Montage der Fassaden-Connectoren.

**Material:** Stahl, Zink-Nickel beschichtet

**Geeignet für:** Befestigungen von Fassadenunterkonstruktionen aus Aluminium auf Beton und Vollsteinmauerwerk.



■ zink-nickel-beschichtet

Bezeichnung	Antrieb	Länge	Kopf-Ø	Kopf-H	Kopfgew.-L	Bohr-Ø Lattung	Bohr-Ø	Bohrtiefe	Setztiefe	Nutzlänge	Preis		
											Stück	per 100 Stück	
	T-Drive T	L mm	dk mm	K mm	lg mm	mm	do mm	h1 mm	h nom mm	t fix mm			
<b>230.100.17225</b> <b>NEW</b> TSM-D 7.5 x 225		40	225	12.0	5.2	45	6.0	6.0	65	55	170	50	448.00
<b>230.100.17250</b> <b>NEW</b> TSM-D 7.5 x 250		40	250	12.0	5.2	45	6.0	6.0	65	55	195	50	479.00
<b>230.100.17275</b> <b>NEW</b> TSM-D 7.5 x 275		40	275	12.0	5.2	45	6.0	6.0	65	55	220	50	572.00
<b>230.100.17300</b> <b>NEW</b> TSM-D 7.5 x 300		40	300	12.0	5.2	45	6.0	6.0	65	55	245	50	609.00
<b>230.100.17325</b> <b>NEW</b> TSM-D 7.5 x 325		40	325	12.0	5.2	45	6.0	6.0	65	55	270	50	682.00
<b>230.100.17400</b> <b>NEW</b> TSM-D 7.5 x 400		40	400	12.0	5.2	45	6.0	6.0	65	55	345	50	808.00

**Kopf-Holzgewinde-Ø = 8.5 mm**

**Bemessungsservice:** Profitieren Sie vom Fachwissen unserer Ingenieure. Diese bemessen Ihr Projekt gerne. Rufen Sie an oder schreiben Sie an: [technik@profix.swiss](mailto:technik@profix.swiss)

**Zubehör:** Betonbohrer 6.0 x 460 mm Profix-No. 810215

**PROFIX**

# CONNECTOREN

FÜR HINTERLÜFTETE FASSADENSYSTEME MIT TOPROC®-F und TSM-D  
MIT **ALU-UNTERKONSTRUKTION**

- Befestigung auf Backstein und Beton
- Für vertikale und horizontale Alu-Unterkonstruktionen
- Passende Connectoren für TOPROC®-F (Beton- und Backstein) und TOPROC® TSM-D (Beton)

**PROFIX**® **FÜR PROFIS.**

## GRATISMUSTER TESTEN

Sie können die Artikel selber testen und die richtige Wahl treffen:

- Überzeugen Sie sich von der Qualität und Eignung der Artikel
- Vergleichen Sie unterschiedliche Materialien
- Führen Sie Tests durch

Gerne senden wir Ihnen Gratis-Muster, die Sie von unserer Qualität überzeugen.

## JEDERZEIT BESTELLEN

Kaufen Sie schnell, sicher und rund um die Uhr im PROFIX-Onlineshop ein: [www.profix.swiss](http://www.profix.swiss)

PROFIX AG

Kanalstrasse 23

CH-4415 Lausen

T: +41 61 500 20 20

[www.profix.swiss](http://www.profix.swiss)