

PROFIX® **POUR LES PROS.**

NEW
2024/3

WWW.PROFIX.SWISS



SOMMAIRE PAGES

| | |
|---------------------------------------------------|----|
| Connecteur pour ancrage à vis TOPROC®-F | 03 |
| Connecteur pour ancrage à vis TOPROC® TSM-D | 03 |
| Profils-L alu pour système TOPROC®-F et TSM-D | 03 |
| Profils-Omega alu pour système TOPROC®-F et TSM-D | 03 |
| Profils-Z alu pour système TOPROC®-F et TSM-D | 04 |
| Plaque de connexion pour profil alu | 04 |
| Connecteur d'angle pour profil alu | 04 |
| Profils équerres alu brut PROFIX | 04 |
| Vis autoperceuses DIN 7504N PROFIX | 05 |
| Aide de vissage à main pour connecteur PROFIX | 05 |
| Système de montage de façades TOPROC®-F | 05 |
| Cheilles à usage multiple pour façade PROFIX PMFR | 06 |
| Foret à brique | 06 |
| Vis pour connecteurs TOPROC®-TSM-D | 06 |

SOMMAIRE ALPHABETIQUE

| | |
|--------------------------|--------|
| A | |
| aide au vissage | 05 |
| ancrage de montage à vis | 06 |
| C | |
| cheilles nylon | 06 |
| Connecteur | 03 |
| F | |
| forets taillés | 06 |
| P | |
| profils | 03, 04 |
| T | |
| TOPROC® | 06 |
| TOPROC®-F | 05 |
| V | |
| vis autoperceuses | 05 |
| vis pour béton | 06 |

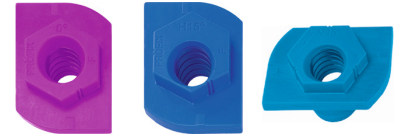
PRO FIX

Connecteur pour ancrage à vis TOPROC®-F

Connecteur en matière plastique de haute qualité pour la connexion sans pont thermique des vis Fassades à TOPROC-F avec des **profilés en aluminium** pour les façades suspendues et ventilées. Le connecteur sert également d'aide de perçage dans le bon angle.

Pour la fixation de: sous-structures en aluminium pour les façades ventilées.

À utiliser avec: Système de façade TOPROC-F 35.265.xxxxx.



■ matière plastique

| | désignation | entr. | Ø | | prix | |
|--------------------------|---------------|-------|------------------|------|--------------|-------|
| | | SW | mm | pces | par 100 pces | |
| 230.115.00110 NEW | TOPROC-F 0° | | 22 - violet | 18.0 | 100 | 64.00 |
| 230.115.00120 NEW | TOPROC-F H15° | | 22 - bleu | 18.0 | 100 | 64.00 |
| 230.115.00130 NEW | TOPROC-F V15° | | 22 - bleu claire | 18.0 | 100 | 64.00 |

PRO FIX

Connecteur pour ancrage à vis TOPROC® TSM-D

Connecteur en matière plastique de haute qualité pour la connexion sans pont thermique des ancrage de montage à vis TOPROC TSM-D avec des **profilés en aluminium** pour les façades suspendues et ventilées. Le connecteur sert également d'aide de perçage dans le bon angle.

Pour la fixation de: sous-structures en aluminium pour les façades ventilées.

À utiliser avec: Système de façade TOPROC TSM-D 230.100.17xxx



■ matière plastique

| | désignation | entr. | Ø | | prix | |
|--------------------------|-------------|-------|-------------|------|--------------|-------|
| | | SW | mm | pces | par 100 pces | |
| 230.115.00010 NEW | TSM-D 0° | | 22 - rouge | 18.0 | 100 | 64.00 |
| 230.115.00020 NEW | TSM-D H15° | | 22 - orange | 18.0 | 100 | 64.00 |
| 230.115.00030 NEW | TSM-D V15° | | 22 - jaune | 18.0 | 100 | 64.00 |

PRO FIX

Profils-L alu pour système TOPROC®-F et TSM-D

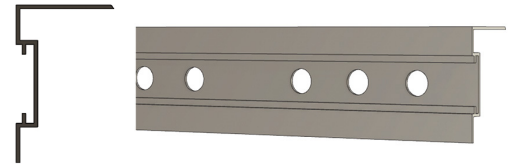
Profilé de montage en aluminium pour système TOPROC-F et TOPROC TSM-D en barres de 3 m.

Matériau: aluminium

Pour la fixation de: sous-structures en aluminium pour les façades ventilées.

À utiliser avec: Système façades TOPROC-F 35.265.xxxxx et TSM-D 230.100.17xxx

L-Profil



■ alu brut

| | désignation | longueur | largeur | hauteur | épaisseur | | prix |
|--------------------------|------------------|----------|---------|---------|-----------|-------|-----------------|
| | | L mm | a mm | b mm | c mm | mètre | par 1 mètre net |
| 230.115.01000 NEW | L-Profil 80x50x2 | 3000 | 80 | 50 | 2 | 3 | 12.00 |

PRO FIX

Profils-Omega alu pour système TOPROC®-F et TSM-D

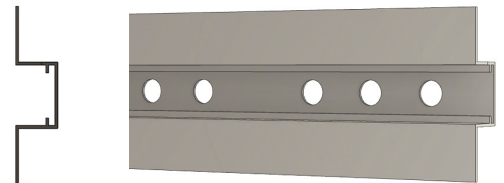
Profilé de montage en aluminium pour système TOPROC-F et TOPROC TSM-D en barres de 3 m, **livraison départ usine.**

Matériau: aluminium

Pour la fixation de: sous-structures en aluminium pour les façades ventilées.

À utiliser avec: Système façades TOPROC-F 35.265.xxxxx et TSM-D 230.100.17xxx

Omega-Profil



■ alu brut

| | désignation | longueur | largeur | hauteur | épaisseur | | prix |
|--------------------------|-----------------------|----------|---------|---------|-----------|-------|-----------------|
| | | L mm | a mm | b mm | c mm | mètre | par 1 mètre net |
| 230.115.01010 NEW | Omega-Profil 118x28x2 | 3000 | 118 | 28 | 2 | 3 | 15.80 |

PROFIX

Profils-Z alu pour système TOPROC®-F et TSM-D

Profilé de montage en aluminium pour système TOPROC-F et TOPROC TSM-D en barres de 3 m, **livraison départ usine.**

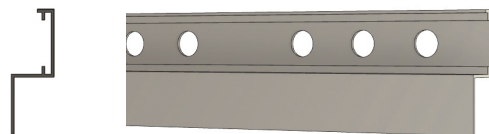
Matériau: aluminium

Pour la fixation de: sous-structures en aluminium pour les façades ventilées.

À utiliser avec: Système façades TOPROC-F 35.265.xxxxx et TSM-D 230.100.17xxx

■ alu brut

Z-Profil



| | désignation | longueur | largeur | | hauteur | | épaisseur | mètre | prix |
|--------------------------|------------------|----------|---------|------|---------|------|-----------|-------|------|
| | | | a mm | b mm | c mm | d mm | | | |
| 230.115.01020 NEW | Z-Profil 81x28x2 | 3000 | 81 | 28 | 2 | 3 | 14.30 | | |

PROFIX

Plaque de connexion pour profil alu

Plaque de connexion avec trou pour le raccordement des profilés en aluminium aux systèmes TOPROC-F et TOPROC TSM-D.

Matériau: Aluminium

Pour la fixation de: sous-structures en aluminium pour les façades ventilées.

À utiliser avec: Système façades TOPROC-F 35.265.xxxxx et TSM-D 230.100.17xxx

■ alu brut



| | désignation | longueur | largeur | | épaisseur | mètre | prix |
|--------------------------|-------------|----------|---------|------|-----------|-------|------|
| | | | B mm | c mm | | | |
| 230.115.03010 NEW | 90x38,5x3,5 | 90 | 38.5 | 3.5 | 100 | 0.90 | |

Fixation de la plaque de connexion en aluminium avec des vis autoperçantes Réf. 35.220230

PROFIX

Connecteur d'angle pour profil alu

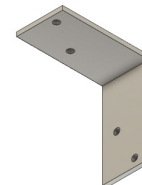
Plaque de connexion avec trou pour le raccordement des profilés en aluminium aux systèmes TOPROC-F et TOPROC TSM-D.

Matériau: Aluminium

Pour la fixation de: sous-structures en aluminium pour les façades ventilées.

À utiliser avec: Système façades TOPROC-F 35.265.xxxxx et TSM-D 230.100.17xxx

■ alu brut



| | désignation | longueur | largeur | | épaisseur | mètre | prix |
|--------------------------|----------------|----------|---------|------|-----------|-------|------|
| | | | B mm | c mm | | | |
| 230.115.03020 NEW | 75x75x38,5x3,5 | 75x75 | 38.5 | 3.5 | 50 | 3.00 | |

Fixation de la plaque de connexion en aluminium avec des vis autoperçantes Réf. 35.220230

PROFIX

Profils équerres alu brut PROFIX

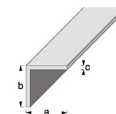
Équerres de montage pour Toproc-F et TSM-D, barres de 4 m.

Matériau: Aluminium

Pour la fixation de: sous-structures pour façades ventilées.

À utiliser avec: système de façades TOPROC-F et TSM-D

■ alu brut



| | désignation | largeur | | hauteur | épaisseur | mètre | prix |
|-----------|-------------|---------|------|---------|-----------|-------|------|
| | | a mm | b mm | | | | |
| 35.905100 | 30x40x2 | 30 | 40 | 2 | 4 | 3.80 | |
| 35.905110 | 30x70x2 | 30 | 70 | 2 | 4 | 6.00 | |

Fixation de la sous-structure en bois avec des vis autoperçantes, par ex. Drillspan 35.136400 - 35.136750
Fixation de la sous-structure en aluminium avec des vis autoperçantes 35.220230

PROFIX

Vis autoperceuses DIN 7504N PROFIX

Pan-Head avec nervures sous la tête, avec 4 pans creuse / Robertson, filetage avec pointe autoperceuse.

Matériau: acier inox martensitique (1.4006)**Pour la fixation de:** tôle jusqu'à 2.0 mm sur tôle jusqu'à 2.0 mm, alu jusqu'à 3.0 mm sur alu jusqu'à 3.0 mm.

■ acier inox martensitique

| désignation | entr. | Ø | longueur | tête-Ø | h.-tête | | prix |
|---------------------------|-------|----------|----------|----------|---------|------|--------------|
| | SW | d1 mm | L mm | dk mm | K mm | pces | par 100 pces |
| 35.220230 4.8 x 25 | 2 | 4.8 | 25 | 9.5 | 3.7 | 500 | 14.30 |

Chaque paquet contient un embout SW2 50 mm.

Accessoires: 35.220990 rondelle d'étanchéité, 12.412100 - 12.412120 embout pour vis à six pans conique Robertson.

PROFIX

Aide de vissage à main pour connecteur PROFIX**Matériau:** matière plastique**Convient pour:** assemblage manuel du connecteur PROFIX.**À utiliser avec:** Système façades TOPROC-F 35.265.xxxxx et TSM-D 230.100.xxxxx

■ matière plastique

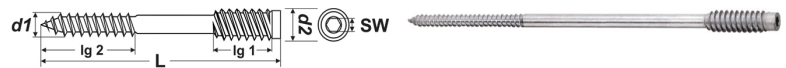


| désignation | Ø | longueur | | prix |
|------------------------------------------|----|----------|------|----------------|
| | mm | mm | pces | par 1 pces net |
| 230.115.09010 NEW 30 x 105 | 30 | 105 | 1 | 12.00 |

TopROC

Système de montage de façades TOPROC®-F

Pour une résistance accrue à la corrosion, tête de vis autotaraudeuse. Tête cylindrique à entraînement à six pans creux.

Matériau: revêtement zinc-nickel**Pour la fixation de:** Sous-structures en bois pour façades ventilées.

■ revêtement zinc-nickel

| désignation | entr. | Ø | filet | Ø filet. tête | filetage 2 | Ø perçage latte | | prix |
|----------------------------|----------|----------|-----------|---------------|------------|-----------------|------|------------------|
| | SW mm | d1 mm | lg1 mm | d2 mm | lg2 mm | mm | pces | par 100 pces net |
| 35.265400 7.0 x 155 | 5 | 7.0 | 33 | 12.0 | 60 | 10.0 | 50 | 197.00 |
| 35.265410 7.0 x 180 | 5 | 7.0 | 33 | 12.0 | 60 | 10.0 | 50 | 258.00 |
| 35.265420 7.0 x 200 | 5 | 7.0 | 33 | 12.0 | 60 | 10.0 | 50 | 285.00 |
| 35.265430 7.0 x 225 | 5 | 7.0 | 33 | 12.0 | 60 | 10.0 | 50 | 312.00 |
| 35.265440 7.0 x 250 | 5 | 7.0 | 33 | 12.0 | 60 | 10.0 | 50 | 345.00 |
| 35.265450 7.0 x 275 | 5 | 7.0 | 33 | 12.0 | 60 | 10.0 | 50 | 386.00 |
| 35.265460 7.0 x 300 | 5 | 7.0 | 33 | 12.0 | 60 | 10.0 | 50 | 438.00 |
| 35.265470 7.0 x 325 | 5 | 7.0 | 33 | 12.0 | 60 | 10.0 | 50 | 480.00 |
| 35.265480 7.0 x 350 | 5 | 7.0 | 33 | 12.0 | 60 | 10.0 | 50 | 526.00 |
| 35.265490 7.0 x 375 | 5 | 7.0 | 33 | 12.0 | 60 | 10.0 | 50 | 561.00 |
| 35.265500 7.0 x 400 | 5 | 7.0 | 33 | 12.0 | 60 | 10.0 | 50 | 602.00 |
| 35.265510 7.0 x 425 | 5 | 7.0 | 33 | 12.0 | 60 | 10.0 | 50 | 641.00 |
| 35.265520 7.0 x 450 | 5 | 7.0 | 33 | 12.0 | 60 | 10.0 | 50 | 683.00 |

Un bit SW5 est inclus dans chaque paquet.

Le diamètre de perçage dans le matériau de support ou dans le bois est de 10,0 mm.

Service de dimensionnement: bénéficiez des connaissances spécialisées de nos ingénieurs, ils dimensionneront volontiers votre projet. Appeler ou écrire à: technik@profix.swiss**Accessoires:** 35.905100 - 35.905110 profils équerres alu. 418005 - 418015 chevilles à usage multiple pour façade. 35.901915 - 35.901920 foret à briques pour TOPROC-F. 35.901850 foret à béton et pierre PROFIX. 35.901945 foret à bois. 35.563900 aide de vissage 30° / 45°. 35.901960 outil d'installation PROFIX PMZ-70.

PROFIX

Chevilles à usage multiple pour façade PROFIX PMFR

Idéal en combinaison avec vis TOPROC-F.

Matériau: polyamide (Nylon)

Convient pour: béton, maçonnerie de briques pleines, pierres creuses et béton cellulaire.

Pour la fixation de: sous-constructeurs de façades.

À utiliser avec: 35.265400 - 35.265520 système de montage de façades TOPROC-F



polyamide (nylon)

| désignation | Ø-trou | prof. d. perc. | pour vis à bois et pann. aggl. | | pces | prix par 100 pces |
|------------------------|--------|----------------|--------------------------------|----------|------|----------------------|
| | | | do mm | h1 mm | | |
| 418005 10 x 80 | 10 | 90 | 7 | | 50 | 45.60 |
| 418010 10 x 100 | 10 | 110 | 7 | | 50 | 51.00 |
| 418015 10 x 135 | 10 | 145 | 7 | | 50 | 58.00 |

PROJAHN

Foret à brique

Foret à maçonnerie standard avec tranchant en carbure et rainure en spirale roulée.

Convient pour: Maçonnerie en briques, pierres perforées, pierre artificielle. 35.901920 pour le système montage de façade Toproc-F et 271.150.18400/271.150.20400 pour le système de montage à distance PIT-Fixtherm.

À utiliser avec: 35.265400 - 35.265520 système de montage de façades TOPROC-F



| désignation | Ø | no. original | longueur totale mm | longueur de coupe mm | pces | prix par 1 pces |
|-----------------------------|------|--------------|-----------------------|-------------------------|------|--------------------|
| | | | | | | |
| 35.901920 10.0 x 600 | 10.0 | 510600 | 600 | 550 | 1 | 39.00 |

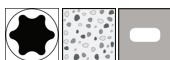
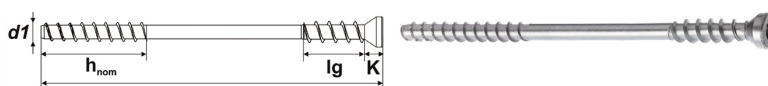
TopROC

Vis pour connecteurs TOPROC®-TSM-D

Vis d'écartement à filetage bois sous la tête et filetage béton, avec T-drive cylindrique fraisée. Pour le montage des connecteurs de façade.

Matériau: acier, revêtement zingué nickelé

Convient pour: la fixation de sous-constructeurs de façades en Aluminium et bois sur béton et briques pleines.



revêtement zinc-nickel

| désignation | entr. | longueur | tête-Ø | h.-tête | filetage tête | Ø perçage latte | Ø-trou | prof. d. perc. | prof. pose | long. util. | prix | |
|-------------------------------------------------|-------|----------|--------|---------|---------------|-----------------|--------|----------------|------------|-------------|--------------|---------|
| | | | | | | | | | | | T-Drive T | L mm |
| 230.100.17225 NEW TSM-D 7.5 x 225 | 40 | 225 | 12.0 | 5.2 | 45 | 6.0 | 6.0 | 65 | 55 | 170 | 50 | 448.00 |
| 230.100.17250 NEW TSM-D 7.5 x 250 | 40 | 250 | 12.0 | 5.2 | 45 | 6.0 | 6.0 | 65 | 55 | 195 | 50 | 479.00 |
| 230.100.17275 NEW TSM-D 7.5 x 275 | 40 | 275 | 12.0 | 5.2 | 45 | 6.0 | 6.0 | 65 | 55 | 220 | 50 | 572.00 |
| 230.100.17300 NEW TSM-D 7.5 x 300 | 40 | 300 | 12.0 | 5.2 | 45 | 6.0 | 6.0 | 65 | 55 | 245 | 50 | 609.00 |
| 230.100.17325 NEW TSM-D 7.5 x 325 | 40 | 325 | 12.0 | 5.2 | 45 | 6.0 | 6.0 | 65 | 55 | 270 | 50 | 682.00 |
| 230.100.17400 NEW TSM-D 7.5 x 400 | 40 | 400 | 12.0 | 5.2 | 45 | 6.0 | 6.0 | 65 | 55 | 345 | 50 | 808.00 |

Diamètre tête-filetage bois = 8.5 mm

Service de dimensionnement: bénéficiez des connaissances spécialisées de nos ingénieurs. Ils dimensionnent vos projets. Appelez ou écrivez à: technik@profix.swiss

Accessoire: foret à béton 6.0 x 460 mm Profix-No. 810215

**PRO FIX**

CONNECTEURS

POUR SYSTÈMES DE FAÇADES VENTILÉES AVEC TOPROC®-F ET TSM-D
AVEC SOUS-CONSTRUCTION EN ALUMINIUM

- Fixation sur brique et béton
- Pour sous-structures verticales et horizontales en aluminium
- Connecteurs adaptés pour TOPROC®-F (béton et brique) et TOPROC® TSM-D (béton)

PROFIX® POUR LES PROS.

DEMANDER UN ÉCHANTILLON GRATUIT

Vous avez la possibilité d'essayer vous-même les articles pour être sûr de faire le bon choix et:

- vous assurer de la qualité et de l'adéquation des articles
- comparer différents produits
- effectuer des tests

Demandez des échantillons gratuits pour vous convaincre de la qualité de nos produits.

PASSER COMMANDE 24 H/24

Commandez de façon sûre et rapide, 24 h/24, directement sur la boutique en ligne de PROFIX: www.profix.swiss

PROFIX AG

Kanalstrasse 23

CH-4415 Lausen

T: +41 61 500 20 20

www.profix.swiss