

PROFIX[®]

PER PROFESSIONISTI.

NEW
2024/3

WWW.PROFIX.SWISS



INDICE DELLE PAGINE

Connettore per ancoraggio a vite TOPROC®-F	03
Connettore per ancoraggio a vite TOPROC® TSM-D	03
Profilo-L alluminio per sistema TOPROC®-F e TSM-D	03
Profilo-Omega allumin.per sistema TOPROC®-F e TSM-D	03
Profilo-Z alluminio per sistema TOPROC®-F e TSM-D	04
Piastra di collegamento in alluminio per profili	04
Connettore angolare in alluminio per profili	04
Profilo ad angolo in alluminio grezzo PROFIX	04
Viti autoforanti DIN 7504N PROFIX	05
Attrezzo per avvitare a mano per connettore PROFIX	05
Sistema per montaggio facciata TOPROC®-F	05
Tasselli multiuso per montaggio facciata PMFR	06
Trapano per mattoni	06
Viti connettore TOPROC®-TSM-D	06

INDICE ALFABETICO

A	
aiuto a vite	05
C	
connettore	03
P	
profilo	03, 04
punte elicoidali	06
T	
tasselli di plastica	06
TOPROC®	06
TOPROC®-F	05
V	
viti autoforanti	05
viti connettore	06
viti per calcestruzzo	06

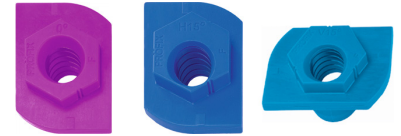
PRO FIX

Connettore per ancoraggio a vite TOPROC®-F

Connettore in plastica di alta qualità per collegare gli viti per facciate TOPROC-F ai profili in alluminio per facciate a cortina e retroventilate senza ponti. Il connettore serve anche come ausilio per la foratura con l'angolazione corretta.

Per il fissaggio di: strutture di base in alluminio per facciate ventilate.

Completamento per: Sistema facciate TOPROC-F 35.265.xxxxx.



■ plastica

	indicazione	innesto	Ø	pz.	prezzi	
					SW	mm
230.115.00110 NEW	TOPROC-F 0°	22 - viola	18.0	100	64.00	
230.115.00120 NEW	TOPROC-F H15°	22 - blu	18.0	100	64.00	
230.115.00130 NEW	TOPROC-F V15°	22 - blu chiaro	18.0	100	64.00	

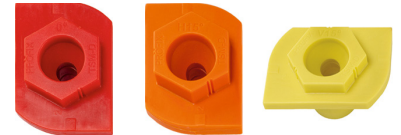
PRO FIX

Connettore per ancoraggio a vite TOPROC® TSM-D

Connettore in plastica di alta qualità per collegare gli ancoraggi per facciata TOPROC TSM-D ai profili in alluminio per facciate a cortina e retroventilate senza ponti. Il connettore serve anche come ausilio per la foratura con l'angolazione corretta.

Per il fissaggio di: strutture di base in alluminio per facciate ventilate.

Completamento per: Sistema facciate TOPROC TSM-D 230.100.17xxx



■ plastica

	indicazione	innesto	Ø	pz.	prezzi	
					SW	mm
230.115.00010 NEW	TSM-D 0°	22 - rosso	18.0	100	64.00	
230.115.00020 NEW	TSM-D H15°	22 - arancia	18.0	100	64.00	
230.115.00030 NEW	TSM-D V15°	22 - giallo	18.0	100	64.00	

PRO FIX

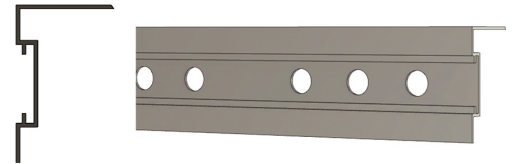
Profilo-L alluminio per sistema TOPROC®-F e TSM-D

Profilo di montaggio in alluminio per sistema TOPROC-F e TOPROC TSM-D in barre da 3 m.

Materiale: alluminio

Per il fissaggio di: strutture di base in alluminio per facciate ventilate.

Completamento per: Sistema facciate TOPROC-F 35.265.xxxxx e TSM-D 230.100.17xxx



L-Profil



■ Alu lucido

	indicazione	lungh.	larghezza		altezza		spessore	pz.	prezzi			
			a	b	c	mm			mm	mm	metri	per 1 metri netti
			L	a	b	c			mm	mm	mm	mm
230.115.01000 NEW	L-Profil 80x50x2	3000	80	50	2	3	12.00					

PRO FIX

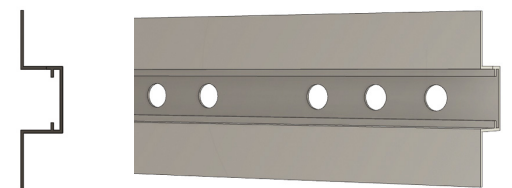
Profilo-Omega alluminio per sistema TOPROC®-F e TSM-D

Profilo di montaggio in alluminio per sistema TOPROC-F e TOPROC TSM-D in barre da 3 m, **consegna franco fabbrica.**

Materiale: alluminio

Per il fissaggio di: strutture di base in alluminio per facciate ventilate.

Completamento per: Sistema facciate TOPROC-F 35.265.xxxxx e TSM-D 230.100.17xxx



Omega-Profil



■ Alu lucido

	indicazione	lungh.	larghezza		altezza		spessore	pz.	prezzi			
			a	b	c	mm			mm	mm	metri	per 1 metri netti
			L	a	b	c			mm	mm	mm	mm
230.115.01010 NEW	Omega-Profil 118x28x2	3000	118	28	2	3	15.80					

23

PROFIX

Profilo-Z alluminio per sistema TOPROC®-F e TSM-D



Profilo di montaggio in alluminio per sistema TOPROC-F e TOPROC TSM-D in barre da 3 m, **consegna franco fabbrica.**

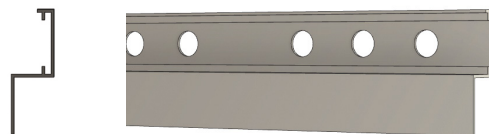
Materiale: alluminio

Per il fissaggio di: strutture di base in aluminium per facciate ventilate.

Completamento per: Sistema facciate TOPROC-F 35.265.xxxxx e TSM-D 230.100.17xxx

■ Alu lucido

Z-Profil



	indicazione	lungh.	larghezza		altezza		spessore	metri	prezzi per 1 metri netti
			L mm	a mm	b mm	c mm			
230.115.01020 NEW	Z-Profil 81x28x2	3000	81	28	2	3	14.30		

PROFIX

Piastra di collegamento in alluminio per profili



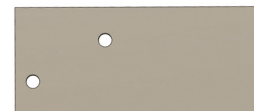
Piastra di collegamento con foro per collegare i profili in alluminio al sistema TOPROC-F e TOPROC TSM-D.

Materiale: alluminio

Per il fissaggio di: strutture di base in aluminium per facciate ventilate.

Completamento per: Sistema facciate TOPROC-F 35.265.xxxxx e TSM-D 230.100.17xxx

■ Alu lucido



	indicazione	lungh.	larghezza		spessore	metri	prezzi per 1 metri netti
			L mm	B mm			
230.115.03010 NEW	90x38,5x3,5	90	38.5	3.5	100	0.90	

Fissaggio della piastra di collegamento in alluminio con viti autoforanti 35.220230

PROFIX

Connettore angolare in alluminio per profili



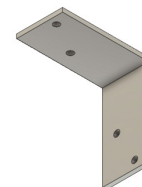
Piastra di collegamento con foro per collegare i profili in alluminio al sistema TOPROC-F e TOPROC TSM-D.

Materiale: alluminio

Per il fissaggio di: strutture di base in aluminium per facciate ventilate.

Completamento per: Sistema facciate TOPROC-F 35.265.xxxxx e TSM-D 230.100.17xxx

■ Alu lucido



	indicazione	lungh.	larghezza		spessore	metri	prezzi per 1 metri netti
			L mm	B mm			
230.115.03020 NEW	75x75x38,5x3,5	75x75	38.5	3.5	50	3.00	

Fissaggio della piastra di collegamento in alluminio con viti autoforanti 35.220230

PROFIX

Profilo ad angolo in alluminio grezzo PROFIX



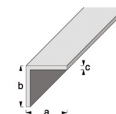
Squadra di montaggio per TOPROC-F e TSM-D, in barre da 4 m.

Materiale: alluminio

Per il fissaggio di: strutture di base per facciate ventilate.

Completamento per: Sistema facciate TOPROC-F e TSM-D

■ Alu lucido



	indicazione	larghezza	altezza		spessore	metri	prezzi per 1 metri netti
			a mm	b mm			
35.905100	30x40x2	30	40	2	4	3.80	
35.905110	30x70x2	30	70	2	4	6.00	

Fissaggio dei sottostruttura in legno con viti autoforanti 35.136400 - 35.136750
Fissaggio della sottostruttura in alluminio con viti autoforanti 35.220230

PROFIX

Viti autoforanti DIN 7504N PROFIX

Pan-Head con nervature per la fresatura e azionamento squadrato interno (Robertson).

Materiale: acciaio inossidabile martensitico (1.4006)

Per il fissaggio di: lamiera 2.0 su lamiera 2.0 mm, alluminio 3.0 su alluminio 3.0 mm.



■ acciaio inos. martensitico



indicazione	innesto	Ø	lungh.	Ø testa	alt. testa	pz.	prezzi
	SW	d1 mm	L mm	dk mm	K mm		per 100 pz.
35.220230 4.8 x 25	2	4.8	25	9.5	3.7	500	14.30

Per ogni pacchetto è incluso un inserti SW2 50 mm.

Accessori: 35.220990 rondelle di tenuta, 12.412100 - 12.412120 puntale per viti a 4 lembi conica Robertson.

PROFIX

Attrezzo per avvitare a mano per connettore PROFIX

Materiale: plastica

Ideale per: montaggio manuale Connettore PROFIX.

Completamento per: Sistema facciate TOPROC-F 35.265.xxxxx e TSM-D 230.100.xxxxx



■ plastica



indicazione	Ø	lungh.	pz.	prezzi
	mm	mm		per 1 pz. netti
230.115.09010 NEW 30 x 105	30	105	1	12.00

TopROC

Sistema per montaggio facciata TOPROC®-F

Resistenza alla corrosione, filettatura di testa auto-maschiante. Testa cilindrica con innesto a esagono incassato.

Materiale: rivestimento al zinco-nichelato

Per il fissaggio di: Sottostrutture in legno per facciate ventilate.



■ rivest. al zinco-nichel



indicazione	innesto	Ø	filetto	Ø filett. d. testa	lungh. filettatura 2	Ø foratura listello	pz.	prezzi
	SW mm	d1 mm	lg1 mm	d2 mm	lg2 mm	mm		per 100 pz. netti
35.265400 7.0 x 155	5	7.0	33	12.0	60	10.0	50	197.00
35.265410 7.0 x 180	5	7.0	33	12.0	60	10.0	50	258.00
35.265420 7.0 x 200	5	7.0	33	12.0	60	10.0	50	285.00
35.265430 7.0 x 225	5	7.0	33	12.0	60	10.0	50	312.00
35.265440 7.0 x 250	5	7.0	33	12.0	60	10.0	50	345.00
35.265450 7.0 x 275	5	7.0	33	12.0	60	10.0	50	386.00
35.265460 7.0 x 300	5	7.0	33	12.0	60	10.0	50	438.00
35.265470 7.0 x 325	5	7.0	33	12.0	60	10.0	50	480.00
35.265480 7.0 x 350	5	7.0	33	12.0	60	10.0	50	526.00
35.265490 7.0 x 375	5	7.0	33	12.0	60	10.0	50	561.00
35.265500 7.0 x 400	5	7.0	33	12.0	60	10.0	50	602.00
35.265510 7.0 x 425	5	7.0	33	12.0	60	10.0	50	641.00
35.265520 7.0 x 450	5	7.0	33	12.0	60	10.0	50	683.00

Per ogni confezione è incluso un bit SW5.

Il diametro di foratura per la base del tirante d'ancoraggio e dell'elemento strutturale da collegare deve essere sempre di 10,0 mm.

Servizio dimensionamento: avvaletevi della competenza dei nostri ingegneri, a disposizione per dimensionare per il progetto. Telefonare o inviare un'e-mail a: technik@profix.swiss

Accessori: 418005 - 418010 tasselli multiuso. 35.901915 - 35.901920 punte multiuso con TOPROC-F. 35.901850 punte per calcestruzzo e pietra PROFIX. 35.563900 aiuto per avvitare 30° / 45°. 35.901960 utensile di installazione PROFIX PMZ-70.

23

PROFIX

Tasselli multiuso per montaggio facciata PMFR

Ideale in combinazione con viti TOPROC-F.

Materiale: poliammide (Nylon)

Ideale per: calcestruzzo, materiali pieni, materiali forati e calcestruzzo poroso.

Per il fissaggio di: strutture di base per facciate ventilate.

Completamento per: 35.265400-35.265520 sistema per montaggio facciata TOPROC-F



poliammide (Nylon)

indicazione	Ø foro	prof. foro	per viti legno e lamiera		pz.	prezzi per 100 pz.
			do mm	h1 mm		
418005 10 x 80	10	90	7		50	45.60
418010 10 x 100	10	110	7		50	51.00
418015 10 x 135	10	145	7		50	58.00

PROJAHN

Trapano per mattoni

Punta standard per pietra con tagliente in carburo e spirale arrotolata.

Ideale per: Muratura in mattoni, mattoni forati, pietra artificiale. 35.901920 per il sistema di montaggio su facciata Toproc-F e 271.150.18400/271.150.20400 per il sistema di montaggio a distanza PIT-Fixtherm.

Completamento per: 35.265400-35.265520 sistema per montaggio facciata TOPROC-F



indicazione	Ø	no. originale	lungh. totale	lungh. spirale	pz.	prezzi per 1 pz.
35.901920 10.0 x 600	10.0	510600	600	550	1	39.00

Toproc

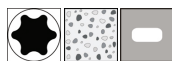
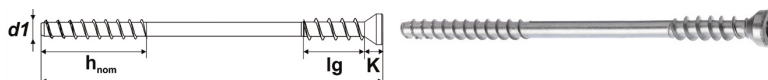
Viti connettore TOPROC®-TSM-D

Testa cilindro a scomparsa con azionamento T-Drive. Vita a doppia filettatura con filetto per calcestruzzo e legno.

Per il montaggio dei connettori di facciata.

Materiale: rivestimento al zinco-nichelato

Ideale per: Fissaggio di sottostrutture di facciata in alluminio su muratura in calcestruzzo e pietra piena.



rivest. al zinco-nichel

indicazione	innesto	lungh.	Ø testa			fil. testa L	Ø foratura listello	Ø foro	prof. foro	prof. di posa	lungh. utile	pz.	prezzi per 100 pz.
			L mm	dk mm	K mm								
230.100.17225 NEW TSM-D 7.5 x 225	T-Drive T	40	225	12.0	5.2	45	6.0	6.0	65	55	170	50	448.00
230.100.17250 NEW TSM-D 7.5 x 250	T-Drive T	40	250	12.0	5.2	45	6.0	6.0	65	55	195	50	479.00
230.100.17275 NEW TSM-D 7.5 x 275	T-Drive T	40	275	12.0	5.2	45	6.0	6.0	65	55	220	50	572.00
230.100.17300 NEW TSM-D 7.5 x 300	T-Drive T	40	300	12.0	5.2	45	6.0	6.0	65	55	245	50	609.00
230.100.17325 NEW TSM-D 7.5 x 325	T-Drive T	40	325	12.0	5.2	45	6.0	6.0	65	55	270	50	682.00
230.100.17400 NEW TSM-D 7.5 x 400	T-Drive T	40	400	12.0	5.2	45	6.0	6.0	65	55	345	50	808.00

Diametro testa filetto di legno = 8.5 mm

Dimensionamento: avvaletevi della competenza dei nostri ingegneri, a disposizione per dimensionare per il progetto. Telefonare o inviare un'e-mail a: technik@profix.swiss

Accessore: punta per martello perforatore 6.0 x 460 mm Profix-No. 810215

**PROFIX**

CONNETTORI

PER SISTEMI DI FACCIATE VENTILATE CON TOPROC®-F E TSM-D

CON SOTTOSTRUTTURA IN ALLUMINIO

- Fissaggio su mattoni e calcestruzzo
- Per sottostrutture verticali e orizzontali in alluminio
- Connettori adatti per TOPROC®-F (calcestruzzo e mattoni) e TOPROC® TSM-D

PROFIX PER PROFESSIONISTI.

TESTARE IL CAMPIONE GRATUITO

Potete testare personalmente gli articoli in modo da fare la scelta giusta:

- sinceratevi della qualità e dell'idoneità degli articoli
- mettete a confronto materiali diversi
- eseguite dei test

Vi invieremo con piacere un campione gratuito che vi convincerà della nostra qualità.

ORDINARE IN QUALSIASI MOMENTO

Potete acquistare velocemente e in modo sicuro ventiquattr'ore su ventiquattro nello shop on-line di PROFIX: www.profix.swiss